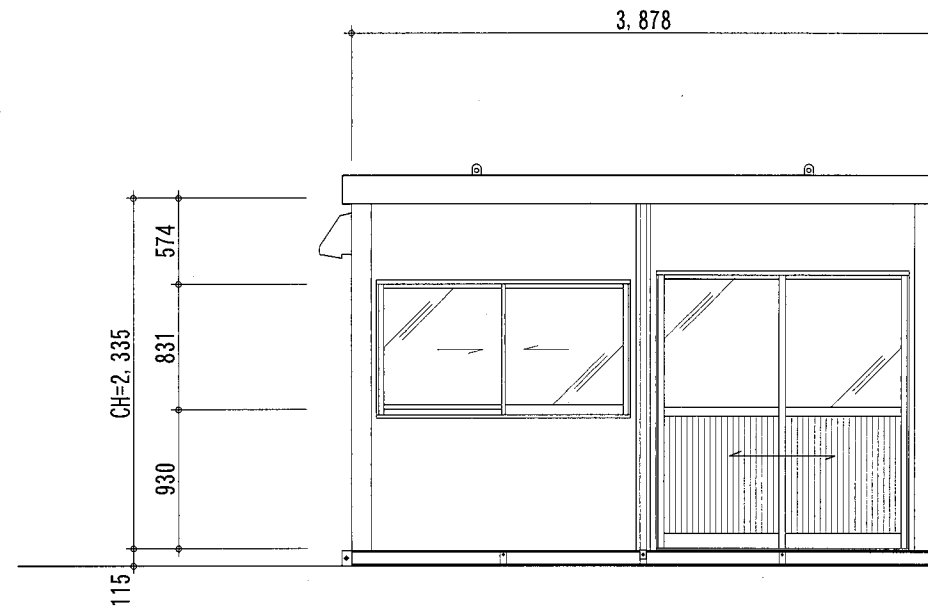
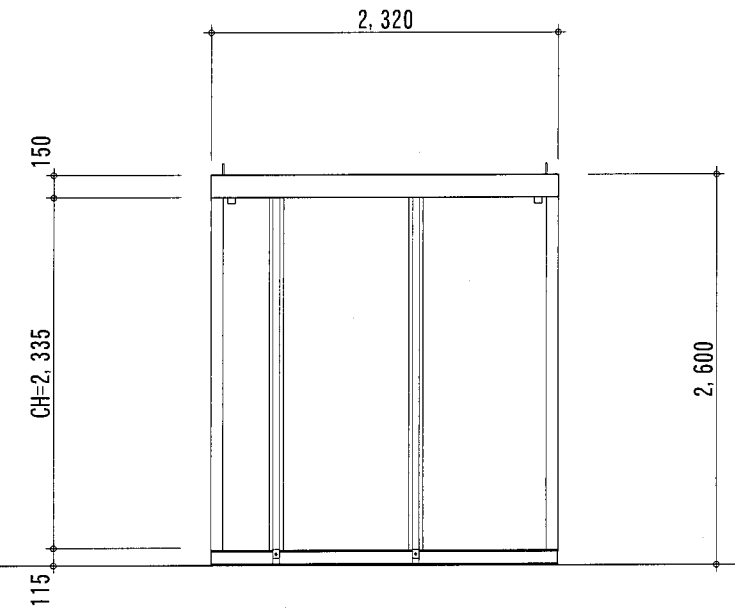


平面図 1:50



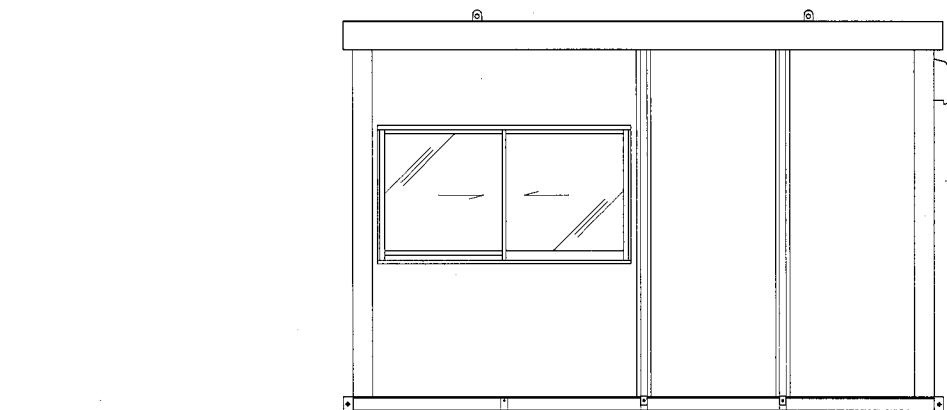
立面図 1:50



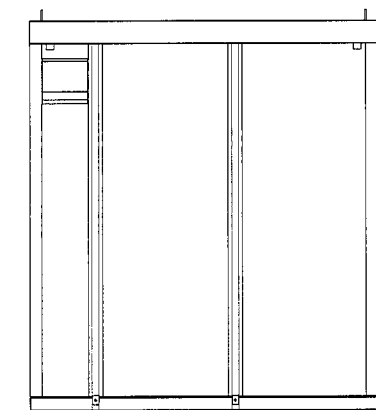
立面図 1:50

仕様

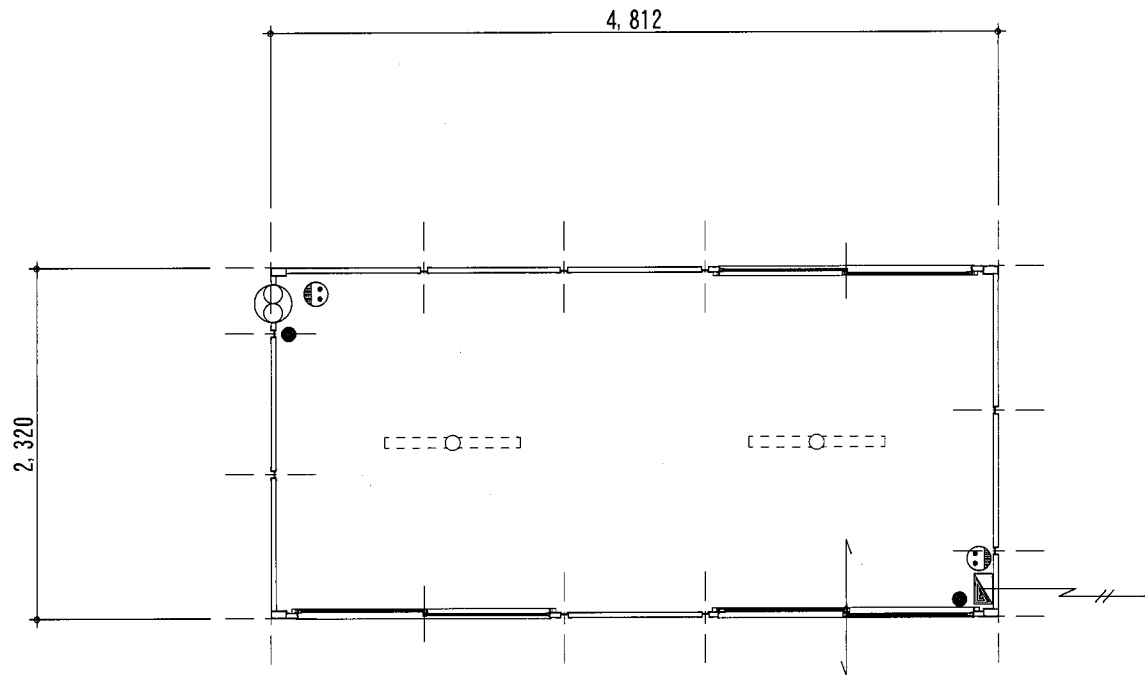
- 構造材 軽量形鋼
- 屋根 ルーフ 66 (ガルバリウム鋼板) t=0.5
発泡ポリエチレン t=4
- 壁 内外壁 一体パネル t=32
外壁 エンボスガルバリウム鋼板 t=0.27
断熱材 発泡スチロール t=31
内壁 カラー鋼板 t=0.3
- 天井 カラー合板 t=4
断熱材 グラスウール入 t=50
- 床 ウレタン塗装合板 t=12
- 建具 アルミサッシ (シルバー)
窓 W=1,662 H=831
出入 W=1,662 H=1,824
- 電気設備 LED照明 1台 コンセント2ヶ口2ヶ
換気扇20cm径フード付 電話取入口
- 備考 重量 1,150 kg (単体)



立面図 1:50



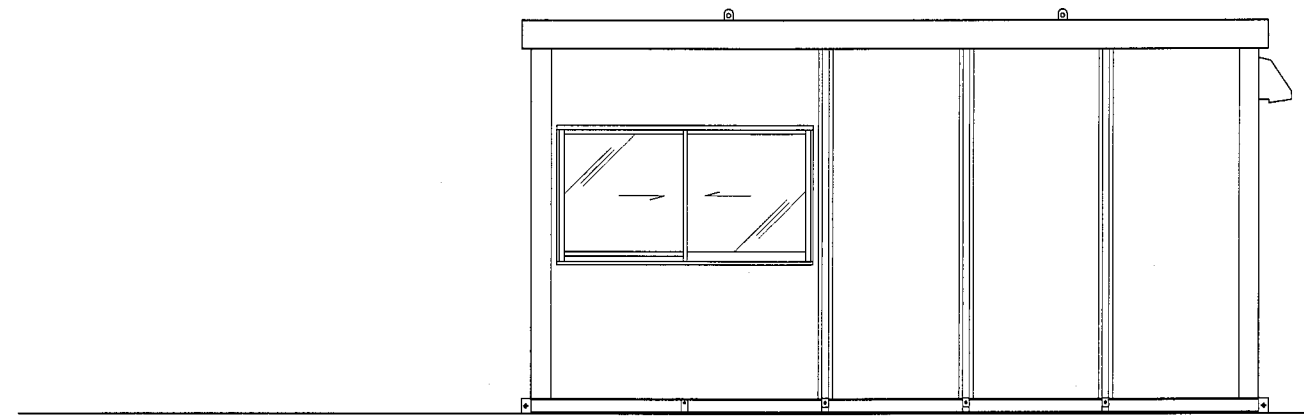
立面図 1:50



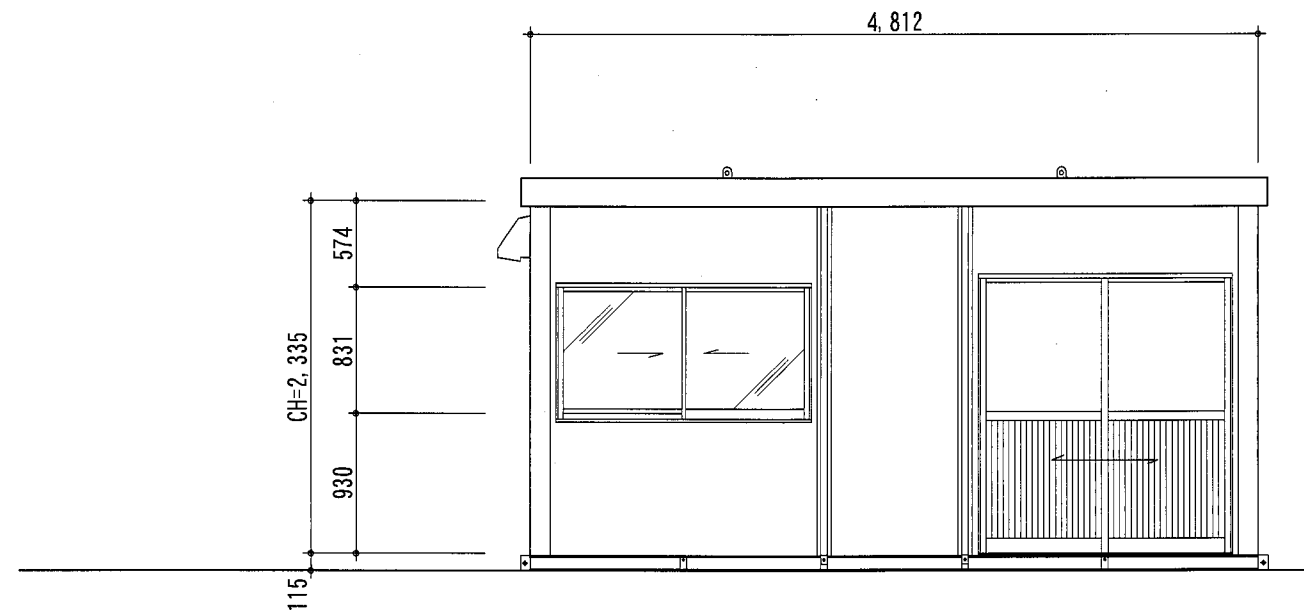
平面図 1:50

仕様

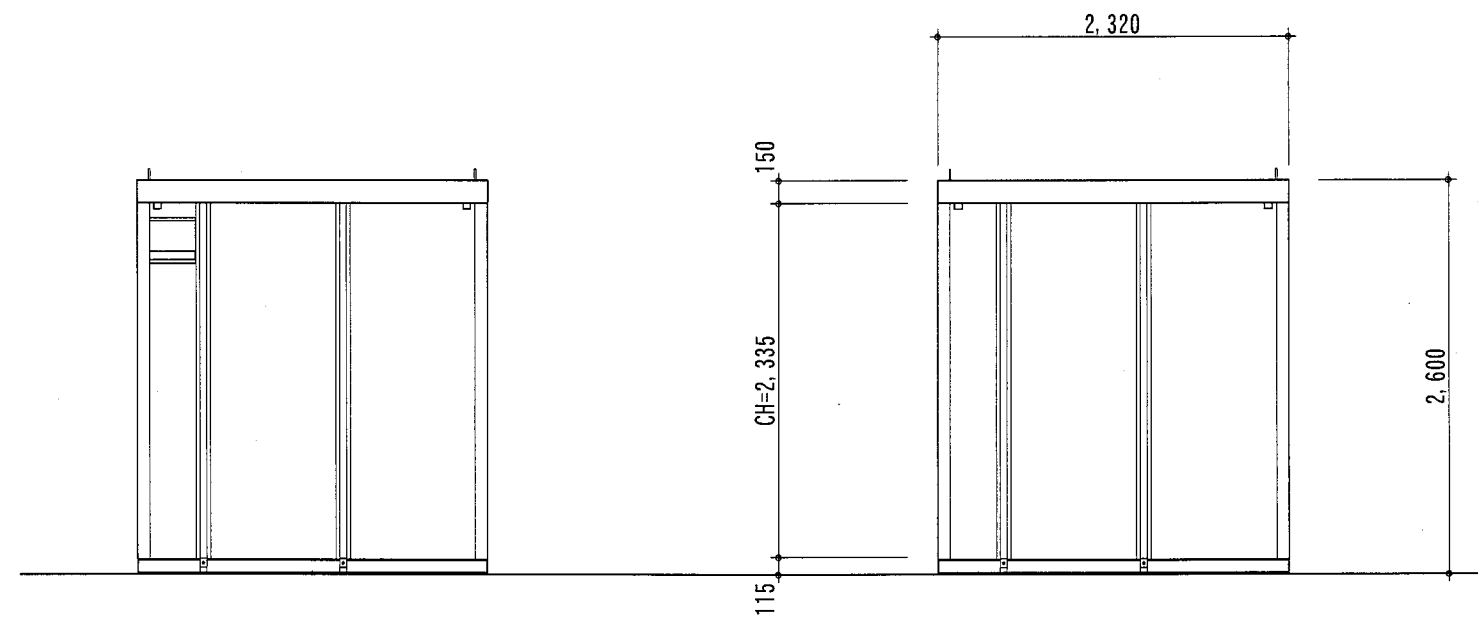
- 構造材 軽量形鋼
- 屋根 ルーフ 66 (ガルバリウム鋼板) t=0.5
発砲ポリエチレン t=4
- 壁 内外壁 一体パネル t=32
外壁 エンボスガルバリウム鋼板 t=0.27
断熱材 発泡スチロール t=31
内壁 カラー鋼板 t=0.3
- 天井 カラー合板 t=4
断熱材 グラスウール入 t=50
- 床 ウレタン塗装合板 t=12
- 建具 アルミサッシ (シルバー)
窓 W=1,662 H=831
出入 W=1,662 H=1,824
- 電気設備 LED照明 2台 コンセント 2ヶ口 2ヶ
換気扇 20cm径フード付 電話取入口
- 備考 重量 1,300 kg (単体)



立面図 1:50



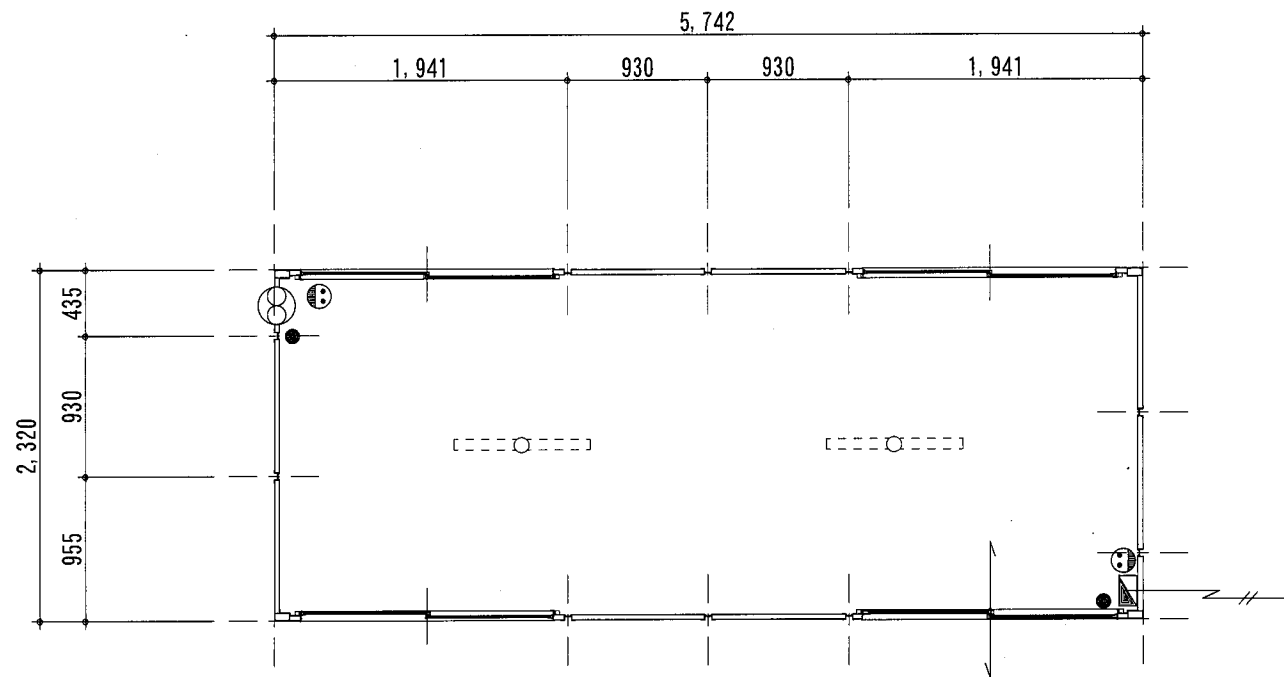
立面図 1:50



立面図 1:50

立面図 1:50

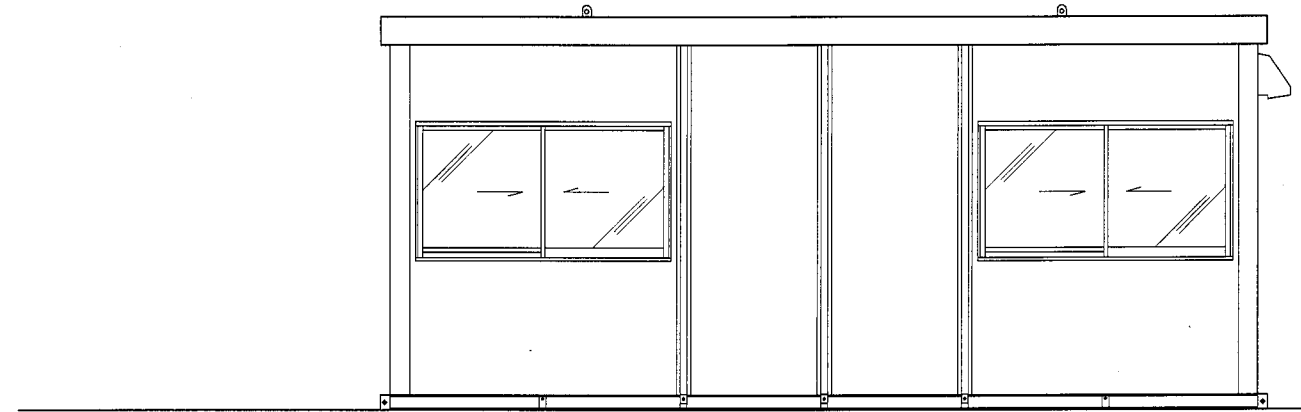




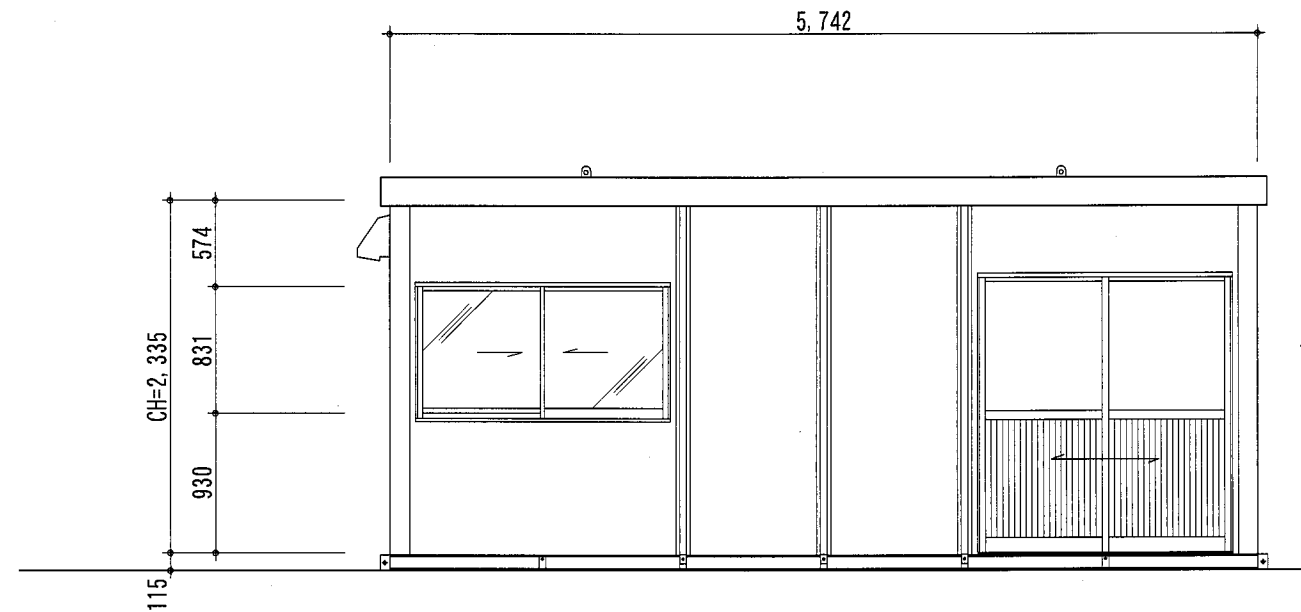
平面図 1:50

仕様

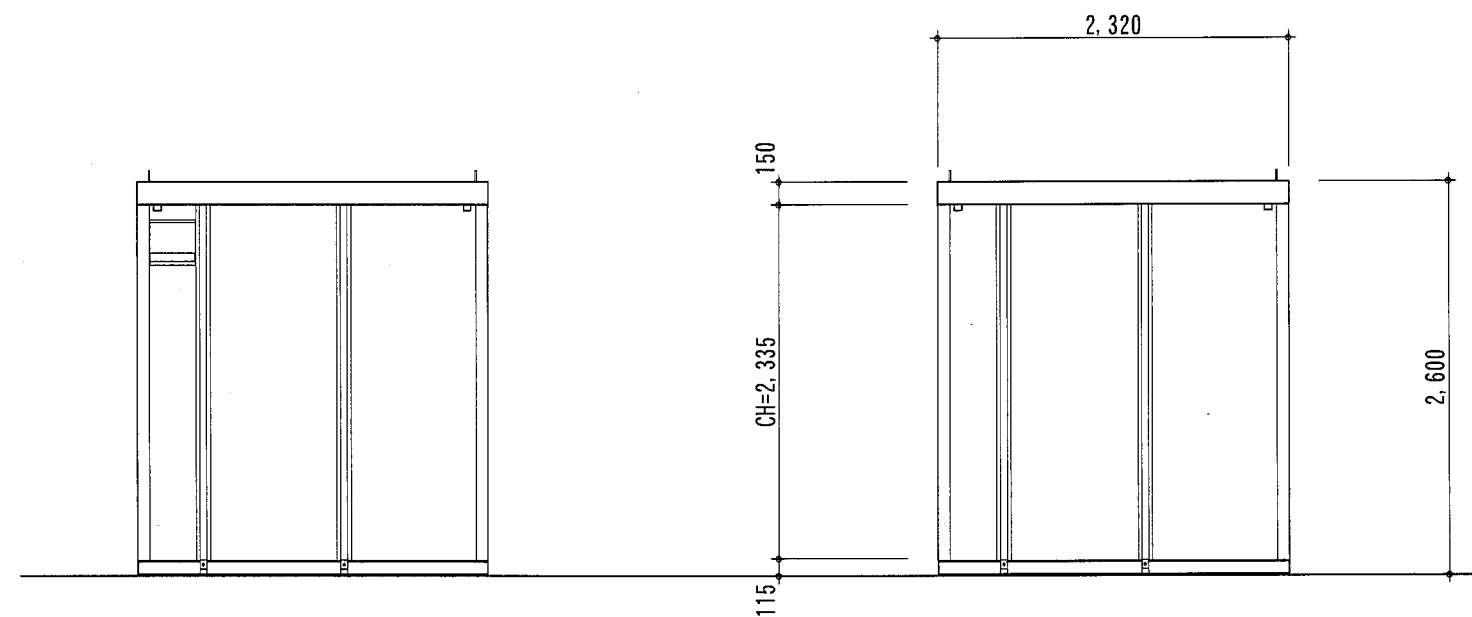
- 構造材 軽量形鋼
- 屋根 ルーフ 66 (ガルバリウム鋼板) t=0.5
発砲ポリエチレン t=4
- 壁 内外壁 一体パネル t=32
外壁 エンボスガルバリウム鋼板 t=0.27
断熱材 発泡スチロール t=31
内壁 カラー鋼板 t=0.3
- 天井 カラー合板 t=4
断熱材 グラスウール入 t=50
- 床 ウレタン塗装合板 t=12
- 建具 アルミサッシ (シルバー)
窓 W=1,662 H=831
出入 W=1,662 H=1,824
- 電気設備 LED照明 2台 コンセント 2ヶ口 2ヶ
換気扇 20cm径フード付 電話取入口
- 備考 重量 1,500 kg (単体)



立面図 1:50



立面図 1:50



立面図 1:50

立面図 1:50



音頭金属株式会社 ハウス事業部
一級建築士事務所

■担当 CHECK

■縮尺 SCALE

■工事名称 CONSTRUCTION-TITLE

■図番 No.

■製図 DRAWER

■製作年月日 DATE

■図面名称 DRAWING-TITLE

1/50

2024.05.

ユニットハウス FR II - 57

平面図 立面図