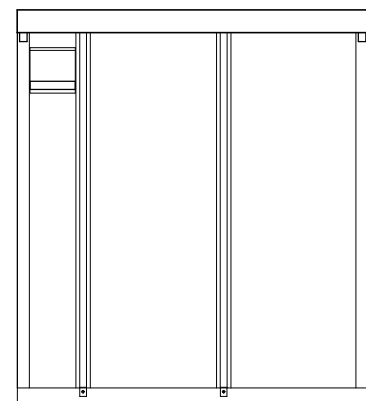


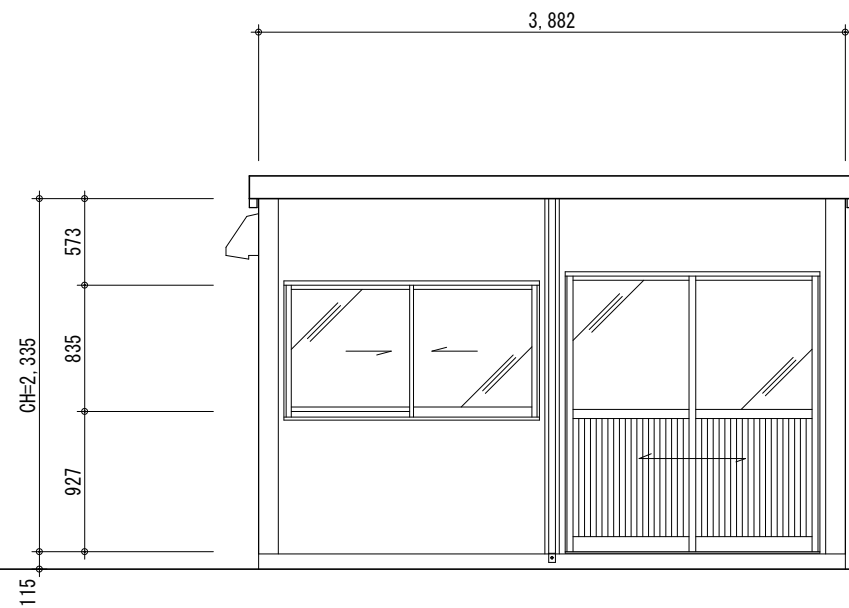
平面図 1:50

仕様

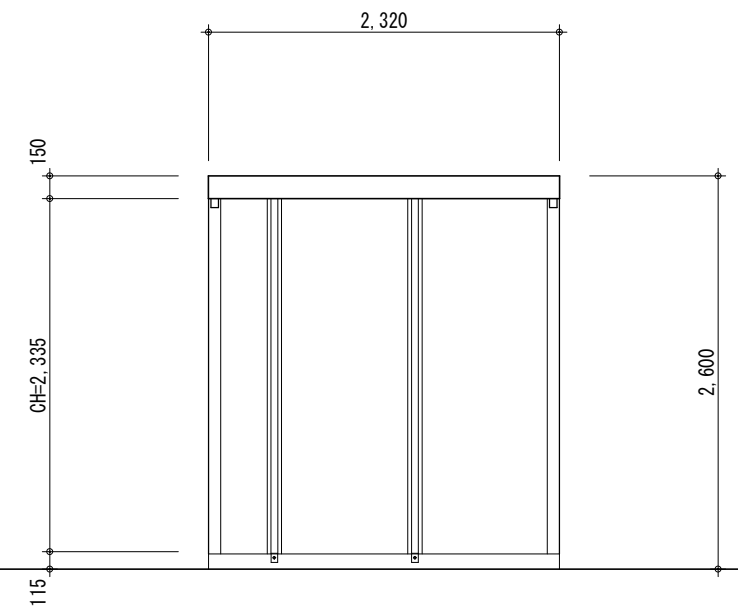
- 構造材 軽量形鋼 (鉄骨ラーメン構造)
- 屋根 ルーフ 66 (ガルバリウム鋼板) t=0.5  
発砲ポリエチレン t=4
- 壁 内外壁 一体パネル t=32  
外壁 エンボスガルバリウム鋼板 t=0.27  
断熱材 硬質発砲ウレタン注入 t=31  
内壁 カラー鋼板 t=0.3
- 天井 カラー合板 t=4  
断熱材 グラスウール入 t=50
- 床 ウレタン塗装合板 t=12
- 建具 アルミサッシ (シルバー)  
窓 W=1,660 H=835  
出入 W=1,660 H=1,825
- 電気設備 蛍光灯40W 2灯用 2台 コンセント2ヶ口3ヶ  
換気扇20cm径フード付 電話取入口



立面図 1:50



立面図 1:50

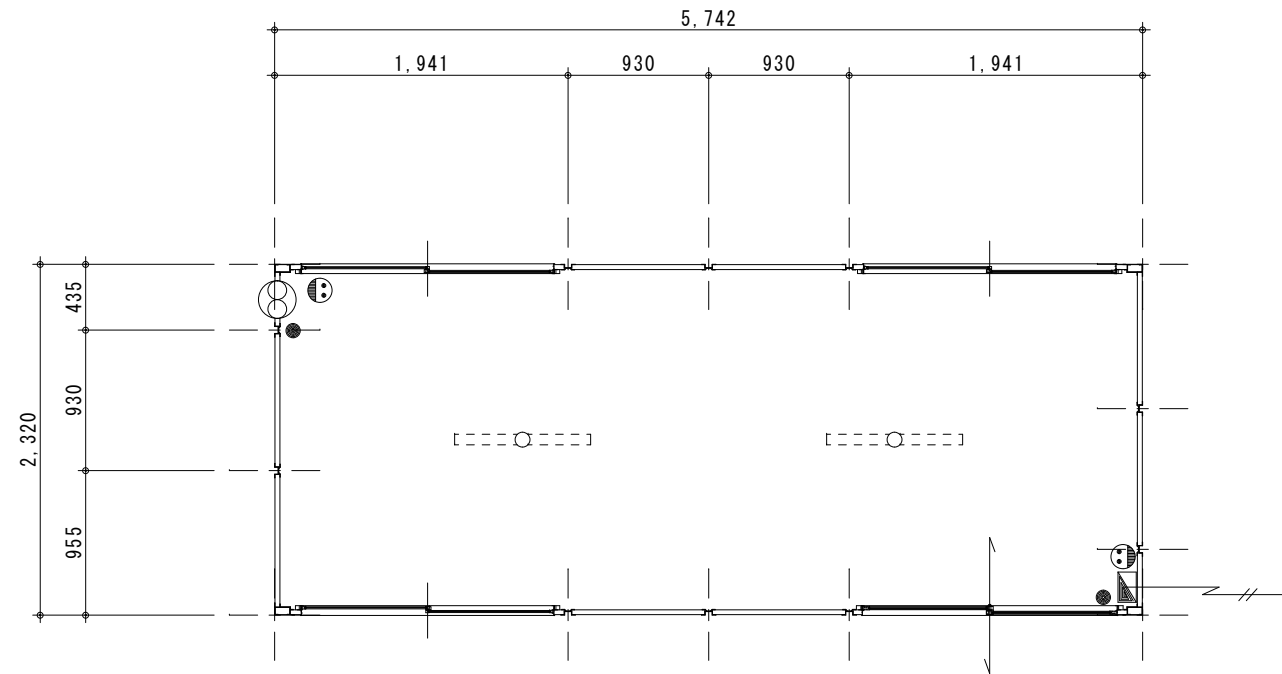


立面図 1:50



■ 特記事項

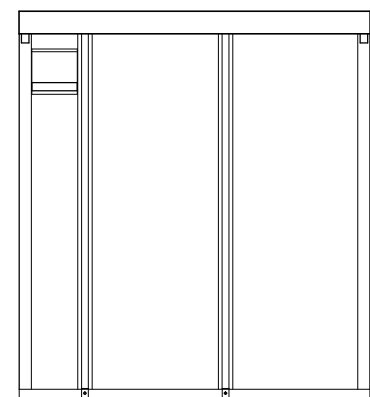
■ 訂正事項



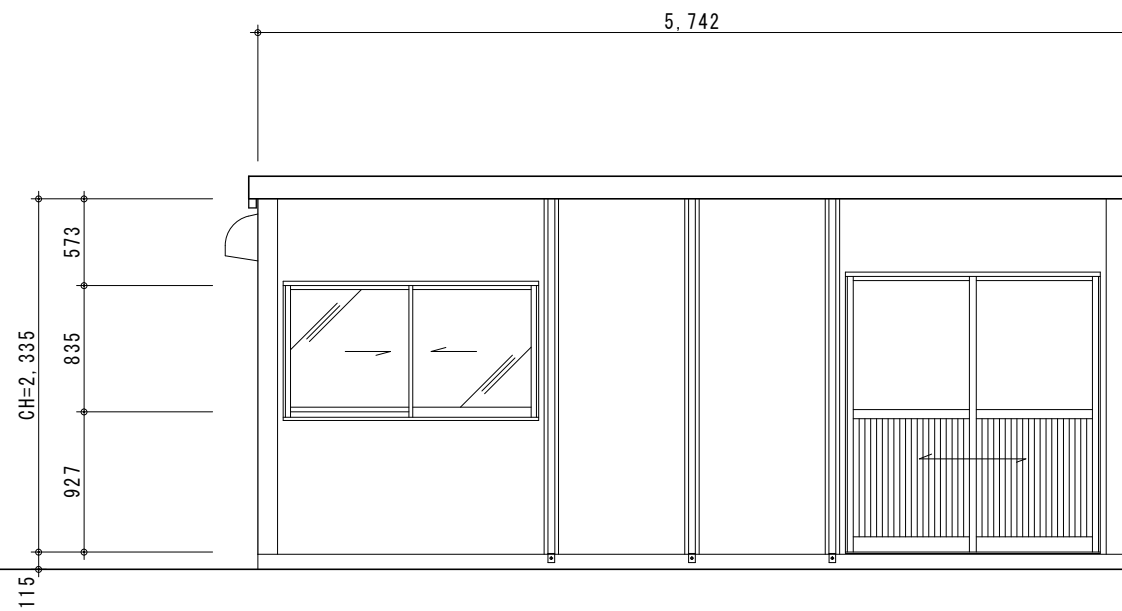
平面図 1:50

仕様

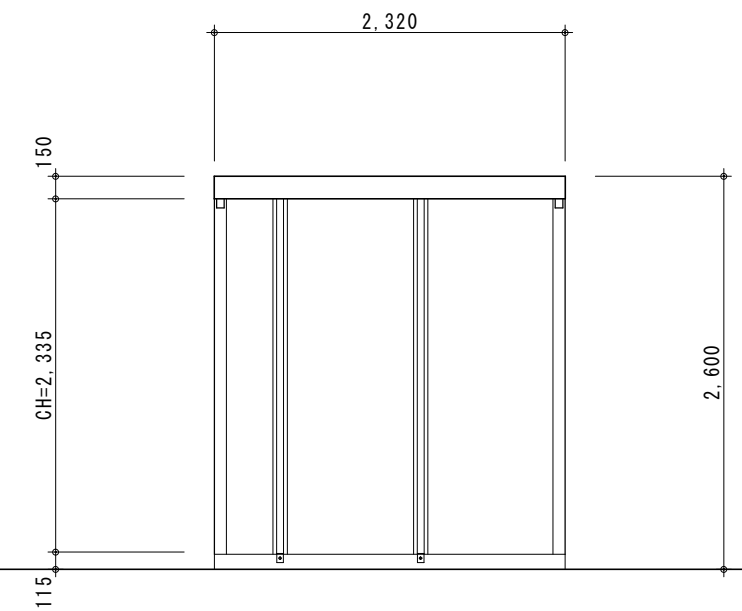
構造材	軽量形鋼（鉄骨ラーメン構造）
屋根	ルーフ 66（ガルバリウム鋼板） t=0.5 発砲ポリエチレン t=4
壁	内外壁 一体パネル t=32 外壁 エンボスガルバリウム鋼板 t=0.27 断熱材 硬質発砲ウレタン注入 t=31 内壁 カラー鋼板 t=0.3
天井	カラー合板 t=4 断熱材 グラスウール入 t=50
床	ウレタン塗装合板 t=12
建具	アルミサッシ（シルバー）
窓	W=1,660 H=835
出入	W=1,662 H=1,822
電気設備	蛍光灯40W 2灯用 2台 コンセント 2ヶロ 3ヶ 換気扇20cm径フード付 電話取入口



立面図 1:50



立面図 1:50



立面図 1:50